

Afvalwijzer

7. PMD (plastic flessen en flacons, metaalverpakkingen, drankkartons)

> Waar naartoe?

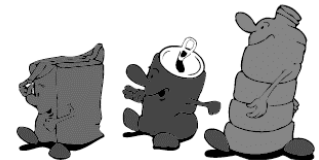
- tweewekelijkse huis-aan-huis-ophaling (zie ophaalkalender)
- containerpark

> Wat hoort erbij?

Hieronder wordt omschreven welke fracties hierin thuis horen.

• PLASTIEK FLESSEN EN FLACONS

- Keuken-voeding: flessen van fruit-en groentensappen, water en limonade, melk, keukenolie en azijn
- Keuken-onderhoud: flessen en flacons van afwas-of onderhoudsproducten, wasproducten en wasverzachters, bleekmiddelen en gedestilleerd water
- Badkamer: flessen en flacons van producten voor bad en douche



Zijn niet toegelaten: Plastiek potjes, vloodjes, zakken, folie of film

• METAAL VERPAKKINGEN

- Drankblikjes, conservenblikjes, aluminium schoteltjes, schaaltes en bakjes, schroefdoppen, kroonkurken en deksels van flessen en bokaalen, dozen en bussen

Zijn eveneens toegelaten: spuitbussen van voedingsmiddelen (slagroom, ...) en van cosmetica.

Zijn niet toegelaten: aluminiumfolie



• DRANKKARTONS

drankkartons voor vloeibare levensmiddelen (fruitsap, melk,...)

Helemaal uit den boze zijn:

Huishoudelijke verpakkingen die giftige en/of bijtende producten bevat hebben. Deze zijn absoluut verboden en horen bij het KGA.

> Hoe?

- leeg en proper !
- de verschillende verpakkingen niet in elkaar steken

Tips om PMD-afval te voorkomen

- Koop drank in statiegeldflessen uit glas en plastic
- Voor plastic flessen van shampoo of onderhoudsproducten kan u gemakkelijk een navulverpakking kopen of ze eventueel laten hervullen.
- Koop groenten en fruit niet in blik, maar vers
- Vermijd kant-en klare maaltijden verpakt in aluminium schoteltjes
- Vervang drankblikjes in je lunchpakket door een herbruikbaar drinkbusje
- Neem zelf je verpakking mee, bijvoorbeeld:
 - Naar de bakker een oude broodzak of voor de taart een stevige doos
 - Naar de frituur: een kookpot, de friten blijven lekker warm, zijn hygiënisch verpakt en je hebt geen afval
 - Naar de markt of de winkel: een grote rieten mand of een boodschappentas
 - Naar de slager: laat al het broodbeleg en vlees afwegen in een plastic doosje of potje